




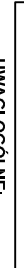


LEGENDA:**Projektowane:**

-  Zasilanie oraz powrót z istniejących rozdzielaczy
-  Zasilanie oraz powrót instalacji MOPS
-  Zasilanie oraz powrót instalacji budynków MOPS 2
-  Zasilanie oraz powrót z nagrzewnicy powietrza
-  Lokalizacja oraz oznaczenie pionów instalacji C.O.
-  Lokalizacja istniejących grzejników płytowych

UWAGI OGÓLNE:

1. Z UWAGI NA KONIECZNOŚĆ NAMIĄZANIA DO STANU ISTNIEJĄCEGO, PODANE W PROJEKIE ROZMIARZANIA, WYMIARY, POZOMY, LOKALIZACJĘ RUROCIĄGÓW, GRZEJNIKÓW I PIONÓW NALEŻY ZWERYFIKOWAĆ NA BUDOWIE A WSZELKIE ROZBIŻNOŚCI I ZMIANY WYNIKĄCE W TRAKCIE BUDOWY UZGODNIĆ Z PROJEKTANTEM PEŁNIĄCYM NADZÓR AUTORSKI.
2. WYMIARY PODANO W STANIE WYKONCZENIOWYM (TYNKI I OKŁADZINY) W CM
3. PROJEKT ROZPATRYWAĆ ŁĄCZNIE Z OPISEM TECHNICZNYM
4. RUROCIĄGI PROWADZONE PO ŚCIANACH PRZY STROPIE, OBEJŚCIA NA ISTNIEJĄCE GRZEJNIKI W DOL. PO ŚCIANIE.

ARCHICONCEPT ARCHITEKCI

| UL. MILUSIŃSKICH 4/5 | 43-300 BIELSKO-BIAŁA

| POLSKA

| www.archiconcept.pl | e-mail: biuro@archiconcept.pl

| tel.+48501772124

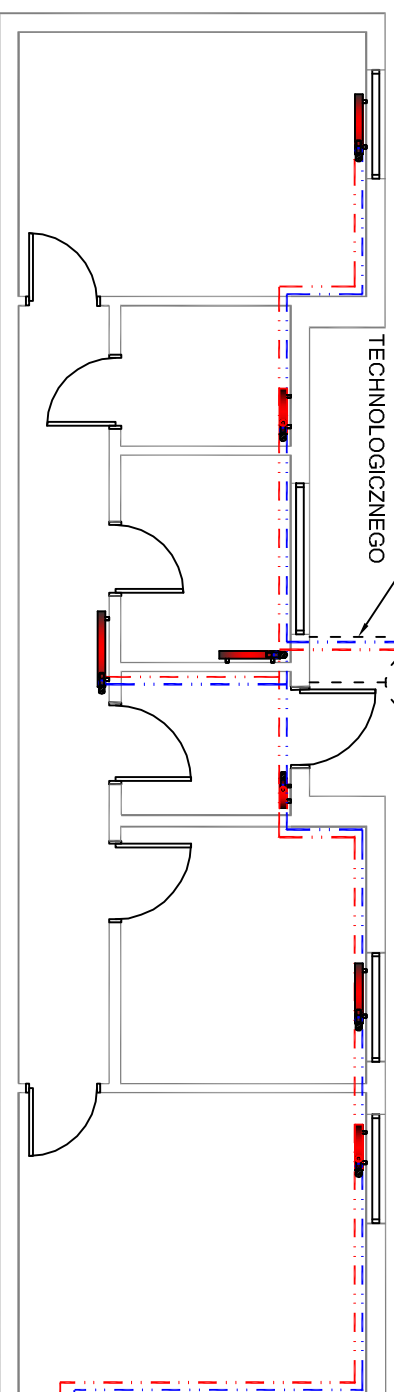
**INWESTOR**
MIEJSKI OŚRODEK POMOCY SPOŁECZNEJ W BIELSKU-BIAŁEJ
UL. KAROLA MIARKI 11, 43-300 BIELSKO-BIAŁA**TEMAT**
PROJEKT MODERNIZACJI INSTALACJI CENTRALNEGO OGRZEWANIA W OBIEKTACH
MIEJSKIEGO OŚRODKA POMOCY SPOŁECZNEJ W BIELSKU-BIAŁEJ PRZY
UL. KAROLA MIARKI 11 W BIELSKU-BIAŁEJ**LOKALIZACJA OBIEKTU**UL. KAROLA MIARKI 11
43-300 BIELSKO - BIAŁADZIAŁKA NR 18/1, OBRĘB: 0081 - DOLNE PRZEDMIEŚCIE
JEDNOSTKA EWIDENCYJNA: 246101_1 BIELSKO-BIAŁA**TYTUŁ RYSUNKU**

STAN ISTNIEJĄCY - RZUT BUDYNKU PRZYLEGEŁEGO A

DATA
10.12.2018SKALA
1:100NR RYSUNKU
SI/6**PROJEKTOWAŁ**MGR INŻ. MACIEJ SZAFRAN
NR UPRAWNIEN BUD. SIK/7951/PWBS/18
NR EWD. SIK/SI/0565/18**PODPIS**WSZELKIE PRAWA ZASTRZEŻONE. ŁĄCZNIE Z PRAWEM REPRODUKOWANIA OSOBOM TRZECIM
TEGO RYSUNKU LUB JEJEGO CZĘŚCI, BEZ WYRAŻONEGO UPOMIĄŻNIENIA, PRACOWNI PROJEKTOWEJ ARCHICONCEPT,
RYSUNEK UTWORZONY PRZEZ PROGRAM AUTOCAD, PRODUCENT Autodesk Inc. NR SERWISY 347-02277957

NR STR.

ORIENTACYJNA LOKALIZACJA RUROCIĄGÓW C.O.
OBSŁUGUJĄCE BUDYNKI PRZYLEGEŁE A I B
PROWADZONE W KANALE TECHNOLOGICZNYM



LOKALIZACJA ŁĄCZNIKA
NAPOWIETRZNEGO
ŁĄCZĄCEGO Z BUDYNKIEM
PRZYLEGEŁYM B