

Klub senior+ w Bielsku-Białej

Partner kontaktowy:
Numer zlecenia:
Firma:
Numer klienta:

Data: 22.05.2019
Edytor: mgr inż. Joanna Pasternak

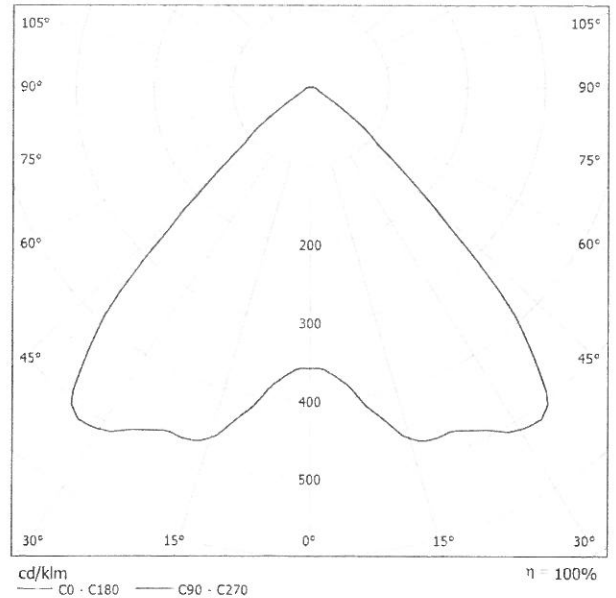
ES-SYSTEM S.A.
ul. Wincentego Pola 16
44-100 Gliwice

Edytor mgr inż. Joanna Pasternak
Telefon 32 339 31 09
faks 32 339 31 55
e-Mail joanna.pasternak@essystem.pl

ESSYSTEM 5825411AWXE POINT LED AW-S 1x2 TA 1 WD / Karta danych oprawy



Wylot światła 1:



Klasyfikacja oświetleń CIE: 99
Kod Flux CIE: 74 97 99 99 100

Punkt świetlny zamknięty w kompaktowej obudowie.
Małe wymiary, wygodny montaż, szerokie zastosowanie.

Light Point encased in a compact housing.
Small size, easy installation, wide range of applications.

Geschlossen Lichtpunkt in einem kompakten Paket.
Kleine Abmessungen, einfache Installation, weit verbreitet.

- Oświetlenie drogi ewakuacyjnej
- Złącza CLICK do modułu awaryjnego
- Wymaga dodatkowego zasilacza lub modułu awaryjnego (specyfikowanego oddzielnie)
- Układy automatycznego ładowania akumulatorów
- Hermetyczne, bezobsługowe akumulatory
- Możliwość zablokowania pracy awaryjnej
- Możliwość wykonania testu pracy awaryjnej
- Dioda LED sygnalizująca stan urządzenia

- Illuminates escape routes
- CI ICK connection with emergency unit
- Requires an additional power supply or emergency module (specified separately)
- Automatic battery charging system
- LED indicator of a status of appliance
- Sealed, maintenance-free batteries
- Emergency mode inhibiting enabled
- Emergency function test enabled

- Fluchtwegbeleuchtung
- CI ICK Anschluss an die Notaufnahme
- Erfordert ein zusätzliches Netzgerät bzw. Notmodul (separat spezifiziert)
- Automatische Batterie-Ladesysteme
- Sealed wartungsfreie Batterien
- Möglichkeit der Notlicht-Funktionshemmung
- Test der Notfall-Funktion möglich
- LED-Statusanzeige

Wylot światła 1:

Oszacowanie oślepienia według UGR												
p Sufit		70	70	50	50	30	70	70	50	50	30	30
p Ściany		50	30	50	30	30	50	30	50	30	50	30
p Podłoga		20	20	20	20	20	20	20	20	20	20	20
identyfikator pomieszczenia x y		Kierunek spojrzenia w poprzek do osi lampy					Kierunek spojrzenia wzdłuż do osi lampy					
2H	2H	30.9	31.9	31.2	32.1	32.3	30.9	31.9	31.2	32.1	32.3	32.3
	3H	30.8	31.7	31.1	31.9	32.2	30.8	31.7	31.1	31.9	32.2	32.2
	4H	30.8	31.6	31.1	31.9	32.1	30.8	31.6	31.1	31.9	32.1	32.1
	6H	30.8	31.5	31.2	31.8	32.1	30.8	31.5	31.2	31.8	32.1	32.1
	12H	30.8	31.5	31.2	31.8	32.2	30.8	31.5	31.2	31.8	32.2	32.2
4H	2H	30.8	31.6	31.1	31.8	32.1	30.8	31.6	31.1	31.8	32.1	32.1
	3H	30.7	31.4	31.1	31.7	32.0	30.7	31.4	31.1	31.7	32.0	32.0
	4H	30.7	31.3	31.1	31.6	32.0	30.7	31.3	31.1	31.6	32.0	32.0
	6H	30.7	31.2	31.2	31.6	32.0	30.7	31.2	31.2	31.6	32.0	32.0
	12H	30.8	31.2	31.2	31.6	32.1	30.8	31.2	31.2	31.6	32.1	32.1
8H	2H	30.9	31.3	31.3	31.7	32.1	30.9	31.3	31.3	31.7	32.1	32.1
	4H	30.6	31.1	31.1	31.5	31.9	30.6	31.1	31.1	31.5	31.9	31.9
	6H	30.7	31.1	31.2	31.5	32.0	30.7	31.1	31.2	31.5	32.0	32.0
	8H	30.8	31.1	31.3	31.6	32.1	30.8	31.1	31.3	31.6	32.1	32.1
	12H	31.0	31.2	31.5	31.7	32.2	31.0	31.2	31.5	31.7	32.2	32.2
12H	4H	30.6	31.0	31.1	31.4	31.9	30.6	31.0	31.1	31.4	31.9	31.9
	6H	30.7	31.0	31.2	31.5	32.0	30.7	31.0	31.2	31.5	32.0	32.0
	8H	30.8	31.1	31.3	31.6	32.1	30.8	31.1	31.3	31.6	32.1	32.1
	12H	30.8	31.1	31.3	31.6	32.1	30.8	31.1	31.3	31.6	32.1	32.1
Wartości przytę: obserwator dla odstępów opraw S												
S = 1.0H		+2.0 / -3.7					+2.0 / -3.7					
S = 1.5H		+4.2 / -5.4					+4.2 / -5.4					
S = 2.0H		+6.1 / -6.1					+6.1 / -6.1					
Tabela standardowa		BK01					BK01					
Składnik sumy korekty		13.0					13.0					
Poprawione wskaźniki oślepienia odniesione do 2400lm Całkowity strumień świetlny												

ES-SYSTEM S.A.

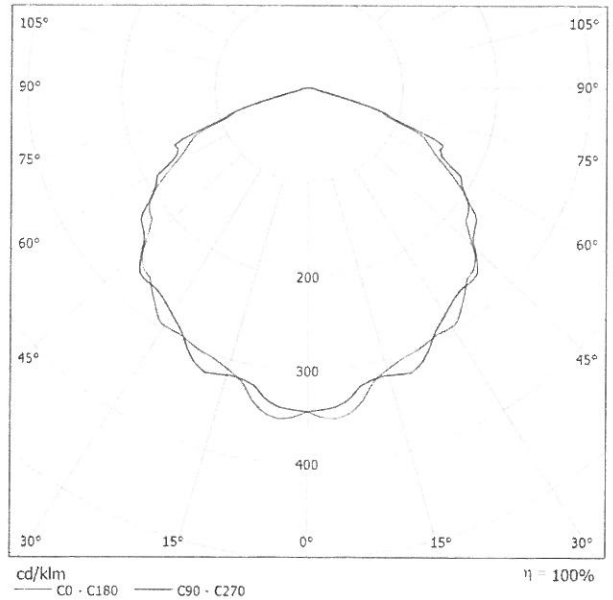
ul. Wincentego Pola 16
44-100 Gliwice

Edytor mgr inż. Joanna Pasternak
Telefon 32 339 31 09
faks 32 339 31 55
e-Mail joanna.pasternak@essystem.pl

ES-SYSTEM S.A. Lumi WD / Karta danych oprawy

Ilustracje oświetleń znajdziesz w naszym katalogu oświetleń.

Wylot światła 1:



Klasyfikacja oświetleń CIE: 100
Kod Flux CIE: 47 81 98 100 100

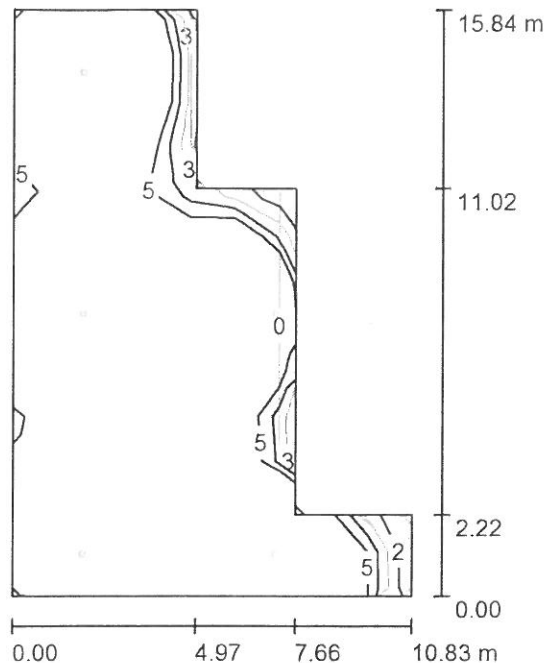
Wylot światła 1:

Oszacowanie oślepienia według UGR												
ρ Sufit	70	70	50	50	30	70	70	50	50	30	30	30
ρ Ściany	50	30	50	30	30	50	30	50	30	30	50	30
ρ Podłoga	20	20	20	20	20	20	20	20	20	20	20	20
Kierunek spojrzenia w poprzek do osi lampy		Kierunek spojrzenia wzdłuż do osi lampy										
2H	32.4	33.7	32.7	33.9	34.2	32.5	33.8	32.8	34.1	34.3	33.8	35.1
3H	33.8	35.0	34.1	35.3	35.5	34.2	35.4	34.5	35.7	35.9	35.2	36.5
4H	34.0	35.1	34.4	35.4	35.7	34.3	35.5	34.7	35.7	36.0	35.4	36.6
6H	34.0	35.0	34.3	35.3	35.6	34.3	35.3	34.6	35.6	35.9	35.0	36.3
8H	33.9	34.9	34.3	35.2	35.6	34.2	35.2	34.6	35.6	35.9	34.9	36.3
12H	33.9	34.9	34.3	35.2	35.5	34.2	35.2	34.6	35.5	35.8	34.9	36.3
4H	33.1	34.2	33.5	34.5	34.8	33.2	34.3	33.5	34.6	34.9	34.1	35.5
3H	34.7	35.7	35.1	36.0	36.3	34.9	35.9	35.3	36.2	36.5	35.5	36.9
4H	34.9	35.8	35.3	36.1	36.5	35.1	35.9	35.5	36.3	36.6	35.7	37.0
6H	34.6	35.6	35.3	36.0	36.4	35.1	35.8	35.5	36.2	36.6	35.6	37.0
8H	34.9	35.5	35.3	35.9	36.3	35.0	35.7	35.5	36.1	36.5	35.5	36.9
12H	34.6	35.4	35.3	35.9	36.3	35.0	35.6	35.5	36.0	36.5	35.5	36.9
8H	34.9	35.6	35.4	36.0	36.4	35.1	35.8	35.6	36.2	36.6	35.6	37.0
6H	34.9	35.5	35.4	35.9	36.3	35.1	35.6	35.6	36.1	36.5	35.6	37.0
8H	34.9	35.4	35.4	35.8	36.3	35.1	35.6	35.6	36.0	36.5	35.6	37.0
12H	34.9	35.3	35.4	35.8	36.3	35.1	35.5	35.6	36.0	36.4	35.6	37.0
4H	34.5	35.5	35.4	35.9	36.4	35.1	35.7	35.6	36.1	36.5	35.6	37.0
6H	34.9	35.4	35.4	35.8	36.3	35.1	35.5	35.6	36.0	36.5	35.6	37.0
8H	34.9	35.3	35.4	35.8	36.3	35.1	35.5	35.6	36.0	36.4	35.6	37.0
Wariacja pozycji obserwatora dla odchyleń opraw S												
S = 1.0H	+0.4 / -0.3					+0.5 / -0.4						
S = 1.5H	+0.4 / -0.6					+0.8 / -0.8						
S = 2.0H	+0.6 / -0.8					+0.8 / -1.2						
Tabela standardowa	BK03					BK03						
Składnik sumy korekty	17.3					17.5						
Poprawione wartości oślepienia odniesione do 410lm całkowitej strumień świetlny												

ES-SYSTEM S.A.
ul. Wincentego Pola 16
44-100 Gliwice

Edytor mgr inż. Joanna Pasternak
Telefon 32 339 31 09
faks 32 339 31 55
e-Mail joanna.pasternak@essystem.pl

4 Sala ogólna / Scena świetlna 1 / Podsumowanie



Wysokość pomieszczenia: 3.360 m, Wysokość montażu: 3.360 m,
Współczynnik konserwacji: 0.77

Wartości Lux, Skala 1:204

Powierzchnia	ρ [%]	E_m [lx]	E_{min} [lx]	E_{max} [lx]	E_{min} / E_m
Płaszczyzna pracy	/	9.45	2.87	20	0.303
Podłoga	20	7.86	2.03	13	0.258
Sufit	70	0.00	0.00	0.01	0.047
Ściany (8)	50	4.38	0.02	128	/

Płaszczyzna pracy:

Wysokość: 0.850 m
Siatka: 13 x 9 Punkty
Margines: 0.000 m

Scena oświetlenia awaryjnego (EN 1838):
Zostanie obliczone tylko światło bezpośrednie.
Współdziałanie odbitego światła nie jest uwzględnione.

Wykaz opraw

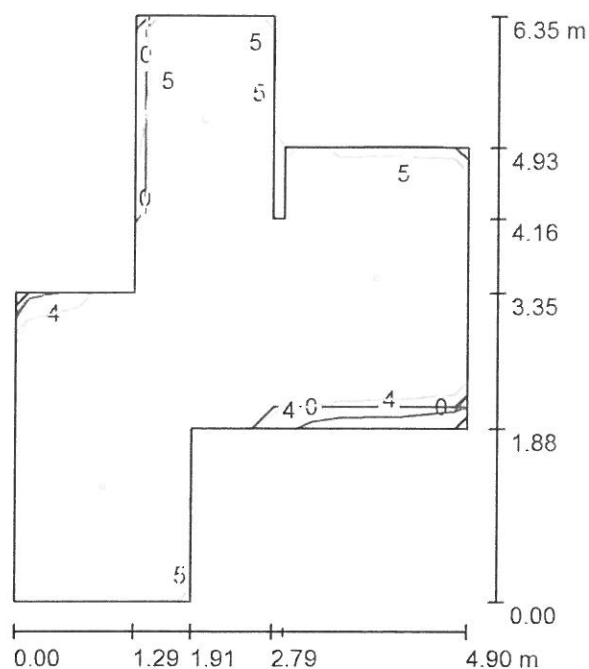
Nr.	Ilość	Etykieta (Czynnik korekcyjny)	Φ (Oprawa) [lm]	Φ (Lampy) [lm]	P [W]
1	5	ES-SYSTEM S.A. Lumi WD (Typ 1)* (1.000)	440	440	3.0
*Zmienne dane techniczne			W sumie: 2199	W sumie: 2200	15.0

Specyfikacja mocy przyłączeniowej: $0.13 \text{ W/m}^2 = 1.37 \text{ W/m}^2/100 \text{ lx}$ (Powierzchnia podstawowa: 115.44 m^2)

ES-SYSTEM S.A.

ul. Wincentego Pola 16
44-100 GliwiceEdytor mgr inż. Joanna Pasternak
Telefon 32 339 31 09
faks 32 339 31 55
e-Mail joanna.pasternak@essystem.pl

13 Komunikacja / Scena świetlna 1 / Podsumowanie

Wysokość pomieszczenia: 3.360 m, Wysokość montażu: 3.360 m,
Współczynnik konserwacji: 0.77

Wartości Lux, Skala 1:82

Powierzchnia	ρ [%]	E_m [lx]	E_{min} [lx]	E_{max} [lx]	E_{min} / E_m
Płaszczyzna pracy	/	8.00	4.40	13	0.550
Podłoga	20	5.63	3.07	9.99	0.545
Sufit	70	0.11	0.00	13	0.001
Ściany (12)	50	2.98	0.06	24	/

Płaszczyzna pracy:Wysokość: 0.850 m
Siatka: 9 x 7 Punkty
Margines: 0.000 mScena oświetlenia awaryjnego (EN 1838):
Zostanie obliczone tylko światło bezpośrednie.
Współdziałanie odbitego światła nie jest uwzględnione.**Wykaz opraw**

Nr.	Ilość	Etykieta (Czynnik korekcyjny)	Φ (Oprawa) [lm]	Φ (Lampy) [lm]	P [W]
1	3	ESSYSTEM 5825411AWXE POINT LED AW-S 1x2 TA 1 WD (Typ 1)* (1.000)	150	150	1.0

*Zmienne dane techniczne

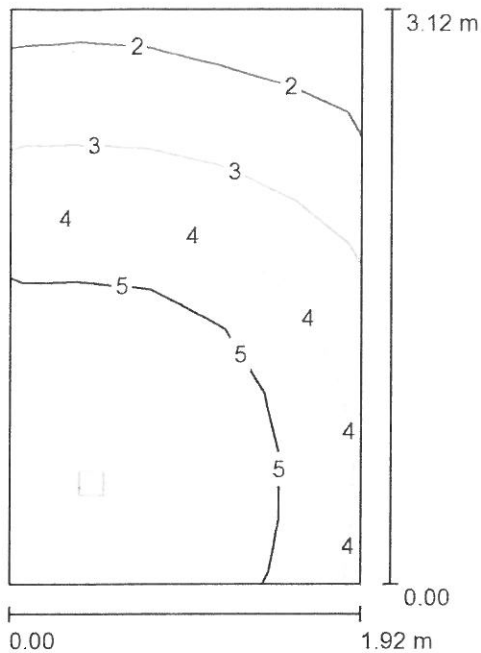
W sumie: 451 W sumie: 450 3.0

Specyfikacja mocy przyłączeniowej: $0.16 \text{ W/m}^2 = 2.03 \text{ W/m}^2/100 \text{ lx}$ (Powierzchnia podstawowa: 18.52 m^2)

ES-SYSTEM S.A.
ul. Wincentego Pola 16
44-100 Gliwice

Edytor mgr inż. Joanna Pasternak
Telefon 32 339 31 09
faks 32 339 31 55
e-Mail joanna.pasternak@essystem.pl

11 Toaleta dla niepełnosprawnych / Scena świetlna 1 / Podsumowanie



Wysokość pomieszczenia: 3.360 m, Wysokość montażu: 3.360 m,
Współczynnik konserwacji: 0.77

Wartości Lux, Skala 1:41

Powierzchnia	ρ [%]	E_m [lx]	E_{min} [lx]	E_{max} [lx]	E_{min} / E_m
Płaszczyzna pracy	/	4.33	1.50	7.46	0.347
Podłoga	20	2.87	1.36	4.14	0.476
Sufit	70	0.00	0.00	0.00	0.000
Ściany (4)	50	3.38	0.01	73	/

Płaszczyzna pracy:

Wysokość: 0.850 m
Siatka: 5 x 9 Punkty
Margines: 0.000 m

Scena oświetlenia awaryjnego (EN 1838):
Zostanie obliczone tylko światło bezpośrednie.
Współdziałanie odbitego światła nie jest uwzględnione.

Wykaz opraw

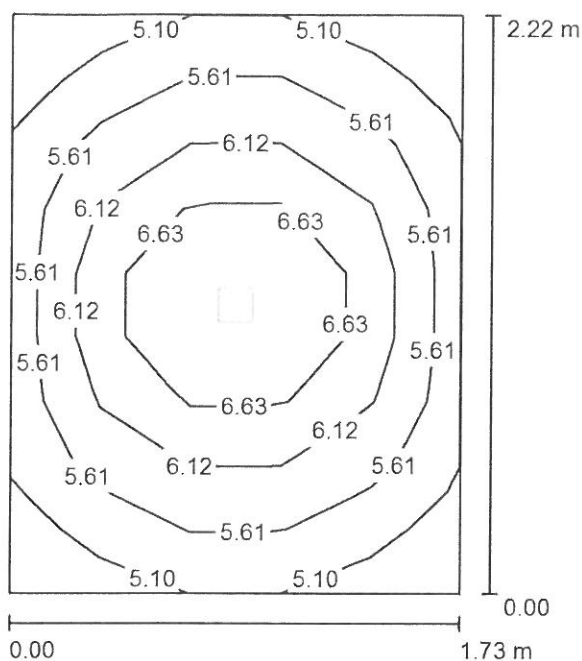
Nr.	Ilość	Etykieta (Czynnik korekcyjny)	Φ (Oprawa) [lm]	Φ (Lampy) [lm]	P [W]
1	1	ES-SYSTEM S.A. Lumi WD (Typ 1)* (1.000)	170	170	1.0
*Zmienione dane techniczne			W sumie: 170	W sumie: 170	1.0

Specyfikacja mocy przyłączeniowej: $0.17 \text{ W/m}^2 = 3.87 \text{ W/m}^2 / 100 \text{ lx}$ (Powierzchnia podstawowa: 5.98 m^2)

ES-SYSTEM S.A.

ul. Wincentego Pola 16
44-100 GliwiceEdytor mgr inż. Joanna Pasternak
Telefon 32 339 31 09
faks 32 339 31 55
e-Mail joanna.pasternak@essystem.pl

1 Wiatrołap / Scena świetlna 1 / Podsumowanie

Wysokość pomieszczenia: 3.360 m, Wysokość montażu: 3.360 m,
Współczynnik konserwacji: 0.77

Wartości Lux, Skala 1:29

Powierzchnia	ρ [%]	E_m [lx]	E_{min} [lx]	E_{max} [lx]	E_{min} / E_m
Płaszczyzna pracy	/	5.93	4.83	7.38	0.814
Podłoga	20	3.54	2.94	4.13	0.829
Sufit	70	0.00	0.00	0.00	0.000
Ściany (4)	50	4.42	0.08	20	/

Płaszczyzna pracy:Wysokość: 0.850 m
Siatka: 5 x 9 Punkty
Margines: 0.000 mScena oświetlenia awaryjnego (EN 1838):
Zostanie obliczone tylko światło bezpośrednie.
Współdziałanie odbitego światła nie jest uwzględnione.**Wykaz opraw**

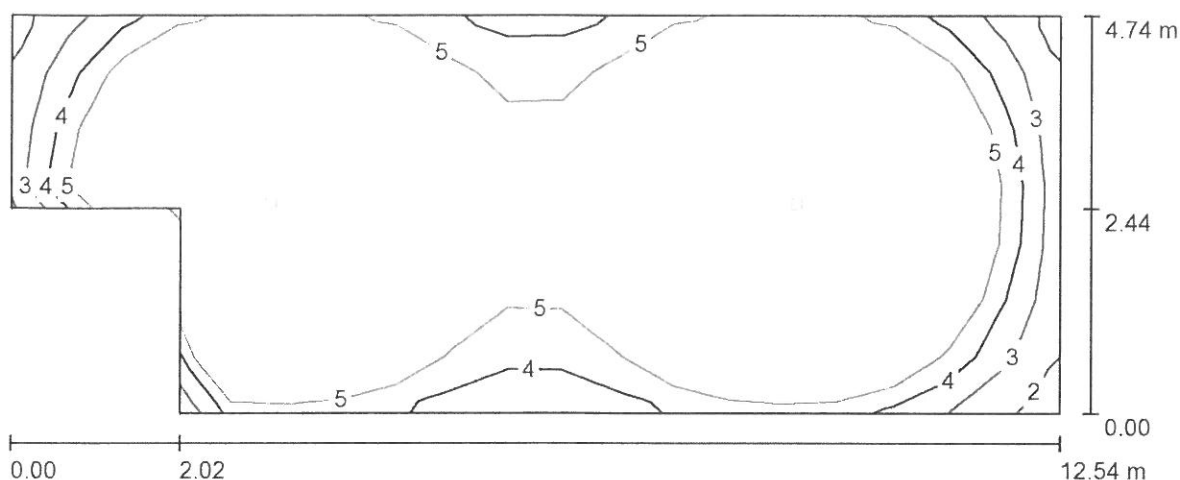
Nr.	Ilość	Etykieta (Czynnik korekcyjny)	Φ (Oprawa) [lm]	Φ (Lampy) [lm]	P [W]
1	1	ES-SYSTEM S.A. Lumi WD (Typ 1)* (1.000)	170	170	1.0
*Zmienione dane techniczne			W sumie: 170	W sumie: 170	1.0

Specyfikacja mocy przyłączeniowej: $0.26 \text{ W/m}^2 = 4.39 \text{ W/m}^2/100 \text{ lx}$ (Powierzchnia podstawowa: 3.84 m^2)

ES-SYSTEM S.A.
ul. Wincentego Pola 16
44-100 Gliwice

Edytor mgr inż. Joanna Pasternak
Telefon 32 339 31 09
faks 32 339 31 55
e-Mail joanna.pasternak@essystem.pl

5 Sala zajęć ruchowych / Scena świetlna 1 / Podsumowanie



Wysokość pomieszczenia: 3.360 m, Wysokość montażu: 3.360 m,
Współczynnik konserwacji: 0.77

Wartości Lux, Skala 1:90

Powierzchnia	ρ [%]	E_m [lx]	E_{min} [lx]	E_{max} [lx]	E_{min} / E_m
Płaszczyzna pracy	/	8.08	2.22	20	0.275
Podłoga	20	6.36	1.96	11	0.308
Sufit	70	0.00	0.00	0.01	0.018
Ściany (6)	50	2.85	0.00	32	/

Płaszczyzna pracy:

Wysokość: 0.850 m
Siatka: 19 x 7 Punkty
Margines: 0.000 m

Scena oświetlenia awaryjnego (EN 1838):
Zostanie obliczone tylko światło bezpośrednie.
Współdziałanie odbitego światła nie jest uwzględnione.

Wykaz opraw

Nr.	Ilość	Etykieta (Czynnik korekcyjny)	Φ (Oprawa) [lm]	Φ (Lampy) [lm]	P [W]
1	2	ES-SYSTEM S.A. Lumi WD (Typ 1)* (1.000)	440	440	3.0

*Zmienne dane techniczne

W sumie: 880 W sumie: 880 6.0

Specyfikacja mocy przyłączeniowej: $0.11 \text{ W/m}^2 = 1.36 \text{ W/m}^2/100 \text{ lx}$ (Powierzchnia podstawowa: 54.50 m^2)