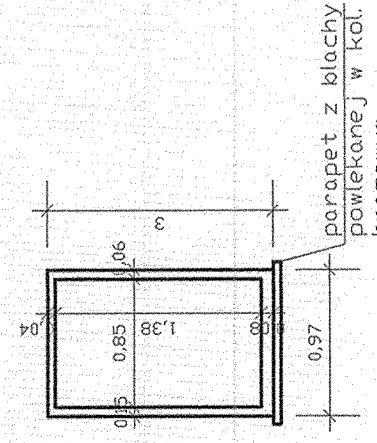
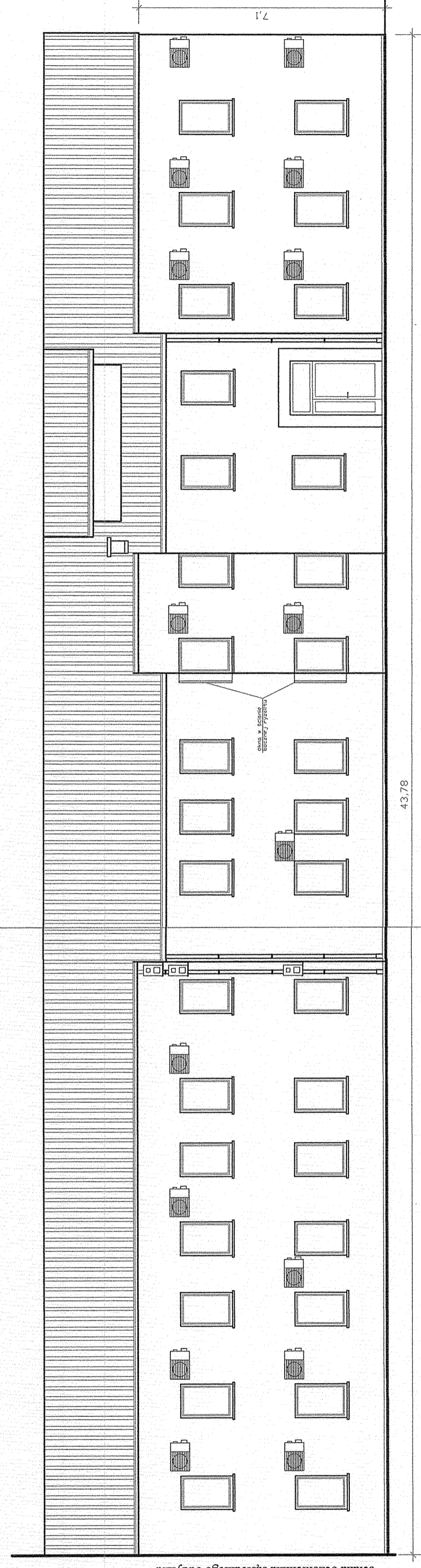
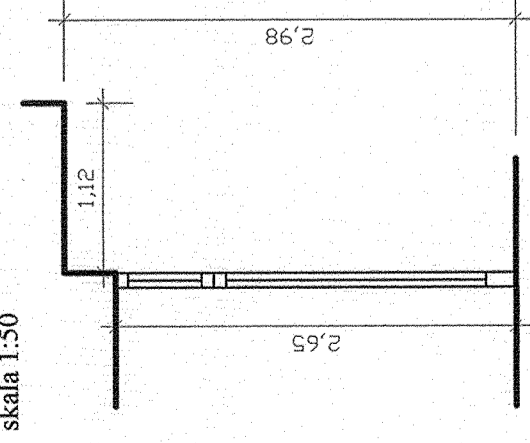


Szczegóły okna
Skala 1:50



Wnęka wejściowa
przeźroci
skala 1:50



Inwentaryzacja: Projekt budowlany ocieplenia budynku Miejskiego Ośrodka Pomocy Społecznej w Biełsku-Białej ul.7/MKO/4 17a

Data: XII.2019

Investor: Miejski Ośrodek Pomocy Społecznej 43-300 Biełsko-Biała, ul. K. Miarki 11

Biuro projektowe: "INWUS" Sp. z o.o. 43-382 Biełsko-Biała, ul. Ikara 512

Projektant: mgr inż. arch. Jerzy Gładziński upr. nr. 27673/94/BS-SL-0420

Rysunek: NR rys. skala: 1:100

7

ELEWACJA POŁNOĆNA