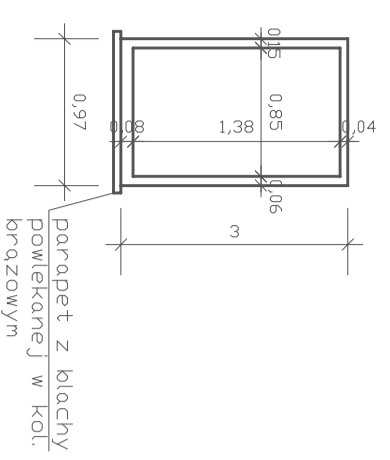
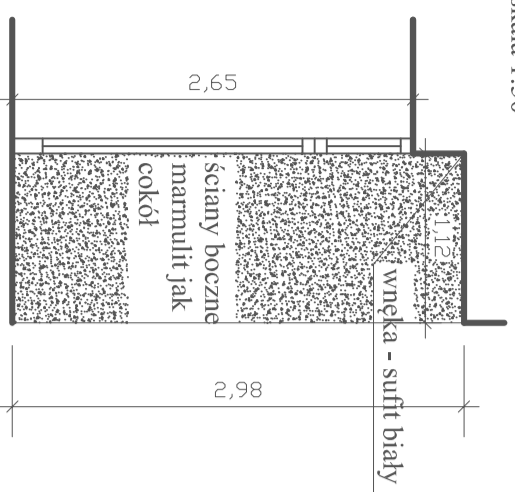


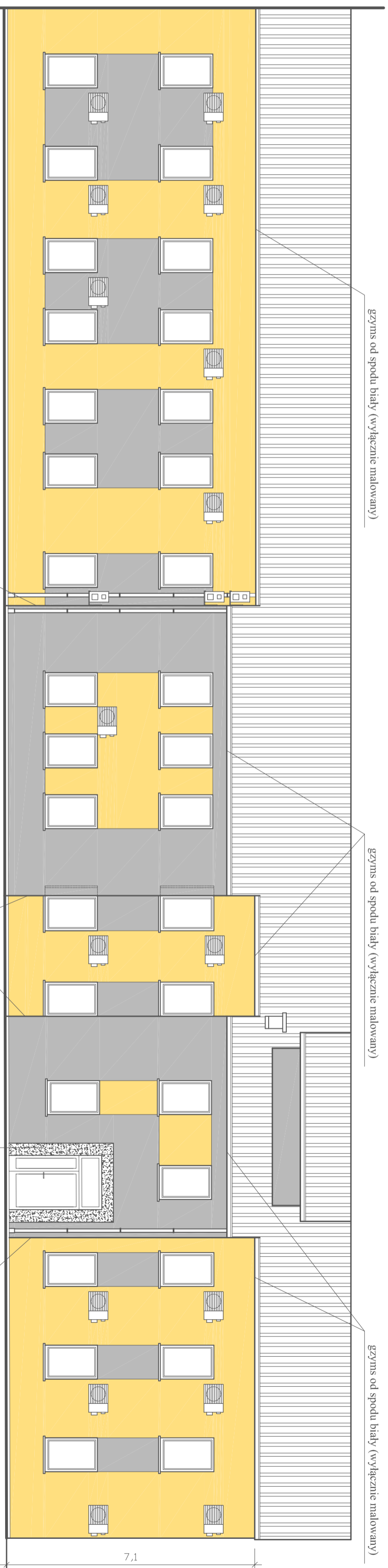
Szczegóły okna
skala 1:50



Wnęka wejściowa
przekrój
skala 1:50



ściana bezokienna sąsiedniego budynku



gzyms od spodu biały (wyłącznie malowany)

gzyms od spodu biały (wyłącznie malowany)

gzyms od spodu biały (wyłącznie malowany)





boczna ściana F 2230
(jak przy oknach)

boczne ściany F 2230

wnęka - sufit biały
ściany boczne marmurli
jak cokoł

boczne ściany F 2230

Próbki kolorystyczne:

-  wg katal. KABE F1140 lub podobne innej firmy
-  wg katal. KABE F2230 lub podobne innej firmy
-  wg katal. KABE nr 261 lub podobne innej firmy
-  tynk mozaikowy marmurli, uziamienie 1mm

- ściany w całości - styropian gr. 17cm
- szpałaty okienne i parapety styrodur gr. 4cm (z uwagi na stolarkę)
- tynk silikonowy
- cokoł - styrodur gr. 15cm

Projekt	Projekt budowlany ocieplenia budynku Miejskiego Ośrodka Pomocy Społecznej w Białym-Białej ul. 1 Maja 17a
Data: XII.2019	
Investor	Miejski Ośrodek Pomocy Społecznej 43-300 Białsko-Biała, ul. K. Młotki 11
Biuro projektowe	"NWTUS" Sp. z o.o. 43-382 Białsko-Biała, ul. Ikara 5/12
Projektant	mgr inż. arch. Jerzy Gieł
Rysunek	upr. nr 276/73/94/BB-SL-0420 ELEWACJA PÓŁNOCNA - KOLORYSTYKA
	NR rys. skala: 12 1:100