



MOPS. DA-RUV. 2.111.37.2023

**RZECZOZNAWCY**  
EKSPERTRzecznawcy Techniki  
Samochodowej i Ruchu Drogowego  
„EKSPERT” Spółka z o.o.

43-300 Bielsko-Biała, ul. Ogrodowa 13 tel./fax: 33 812 52 11 poczta@ekspertzeczoznawcy.pl www.ekspertzeczoznawcy.pl

**WYCENA Nr: BEL-1067/2023**

z dnia: 2023/11/14

Rzecznawca : inż. Tadeusz Walter

Zleceniodawca: MIEJSKI OŚRODEK POMOCY SPOŁECZNEJ W BIELSKU - BIAŁEJ

Adres: ul. Karola Miarki 11, 43-300 Bielsko - Biała

Zlec. pismo, znak: bez znaku - internet

z dnia: 2023/11/09

Właściciel: MIEJSKI OŚRODEK POMOCY SPOŁECZNEJ W BIELSKU - BIAŁEJ

Adres: ul. Karola Miarki 11, 43-300 Bielsko - Biała

Zadanie: Określenie wartości rynkowej pojazdu

**PODSTAWA WYCENY**Wycenę sporządzono na podstawie oględzin i próby ruchowej samochodu w warunkach parkingowych u Zleceniodawcy.  
Załączona do opinii dokumentacja zdjęciowa stanowi jej całość.**DANE IDENTYFIKACYJNE POJAZDU (\*)**

Dane: [D] XI-2023

Marka: RENAULT

Rok produkcji: 2006

Model: Trafic Passenger 2.0 dCi MR`07 E4 3.0t

Wersja: Passenger 2.0 dCi

Nr rejestracyjny: SB87005

Rodzaj pojazdu: Samochód osobowy \*

VIN: VF1JLBHB67V286153

Data pierwszej rejestracji	2006/11/14
Data ważności badania technicznego	2023/11/22
Wskazanie drogomierza	159370 km
Okres eksploatacji pojazdu (06/11/14-23/11/14)	204 mies.
Opis rodzaju pojazdu	do przewozu niepełnosprawnych
Kolor powłoki lakierowej, (rodzaj lakieru)	szary
Dop. masa całkowita	3040 kg
Rodzaj nadwozia	mikrobus 4 drzwiowy 9 osobowy
Liczba osi / Rodzaj napędu / Skrzynia biegów	2 / przedni (4x2) / manualna
Jednostka napędowa	z zapłonem samoczynnym
Pojemność / Moc silnika	1995 ccm / 84kW (114KM)
Doladowanie	Turbosp. z chłodn. powietrza
Liczba cylindrów / Układ cylindrów	4 / rzędowy
Norma spalin	E4

**WYPOSAŻENIE SPECJALNE**

WINDA ZAŁADOWCZA DHOLLANDIA - typ DPH2

1 722 PLN

**WYPOSAŻENIE STANDARDOWE**

Lp.	Nazwa elementu wyposażenia	Lp.	Nazwa elementu wyposażenia
1	Drzwi boczne prawe przesuwne przeszkłone	10	Siedzenie 3-osobowe w III rzędzie
2	Drzwi tylne przeszkłone otwierane 180 stopni	11	Szyby przyciemniane
3	Fotel kierowcy z regulacją wysokości	12	Światła z regulacją kąta pochylenia
4	Fotel pasażera podwójny	13	Tapicerka materiałowa "Galatone"

3.218

14046 inż. Tadeusz Walter

System INFO-EKSPERT  
/SRTSiRD

Strona 1

SRTSiRD

LICENCJA  
Nr S-003/09

Stowarzyszenie Rzecznawców Techniki Samochodowej i Ruchu Drogowego EKSPERTMOT | Oddział w Bielsku-Białej

Rok założenia 1948 | Członek Międzynarodowej Federacji Ekspertów Samochodowych - F.I.E.A | Członek założyciel Polskiej Izby Motoryzacji - PIM

5 +Klimatyzacja	14 Uchwyty do mocowania ładunków
6 Kolumna kierownicy regulowana	15 Wspomaganie układu kierowniczego
7 Lusterko wewnętrzne	16 Wykładzina gumowa w przestrzeni bagażowej
8 Poduszka powietrzna kierowcy	17 Wyłożenie ścian bocznych tworzywem sztucznym do 1/2 wys.
9 Siedzenie 3-osobowe w II rzędzie	18 Zamek centralny zdalnie sterowany

**Lp. Nazwa pakietu / elementu pakietu wyposażenia standardowego**

- 1 ABS + EBV - korektor siły hamowania, elektryczny  
 ABS - system zapobiegający blokowaniu kół  
 System dystrybucji siły hamowania elektroniczny EBV

**OPIS ZAMONTOWANEGO W POJEŹDZIE OGUMIENIA**

Koło	Marka, typ	Bieżnik [mm]	Zużycie [%]
Przednie lewe:	GOODYEAR 195/65 R16C 104/102T EFFICIENTGRIP CARGO TL	8,0	45
Przednie prawe:	GOODYEAR 195/65 R16C 104/102T EFFICIENTGRIP CARGO TL	8,0	45
Tylne lewe:	FIRESTONE 195/65 R16C 104/102R VANHAWK TL	5,0	95 *
Tylne prawe:	FIRESTONE 195/65 R16C 104/102R VANHAWK TL	5,0	95 *

**STAN TECHNICZNY POJAZDU****SILNIK** - stwierdzono stan techniczny:

- rozruch silnika i praca w zakresie obrotów użytecznych poprawne;
- ✓ - rura wydechowa, część przednia z wżerami korozji;
- osłona dolna zespołu napędowego zawilgocenia olejowe do weryfikacji warsztatowej;
- komora silnika, silnik i jego osprzęt zabrudzone;

**PODWOZIE** - stwierdzono stan techniczny:

- ✓ - tarcze hamulcowe przodu z progami zużycia;
- ✓ - zawieszenie przednie i tylne, elementy z ogniskami korozji;
- ✓ - sworzeń wahacza PP powiększony luz;
- ✓ - łączniki stabilizatora przedniego zużyte;
- ✓ - tarcza kół z ogniskami korozji; brak kołpaków kół szt. 2;
- opony tylne produkcja z 2011 roku;

**NADWOZIE** - stwierdzono stan techniczny:

- pokrywa komory silnika odpryski lakieru, naklejka;
- zderzak przedni tworzywo z zarysowaniami, część dolna otarcia lakieru, część prawa pęknięta, część górna odspojona po stronie lewej na zaczepach, odstaje;
- błotnik PP wgniecenie i zarysowania lakieru;
- ✓ - nadkole PP rozwinięta korozja przy progu;
- drzwi PP wgniecenie i otarcie lakieru;
- ✓ - drzwi przesuwne korozja przy krawędzi przedniej, zarysowany lakier w części górnej;
- ✓ - prowadnica dolna drzwi przesuwnych wypływ korozji;
- prowadnica górna drzwi przesuwnych złączenia powłoki;
- poszycie boku prawego wgniecenie oraz otarcia lakieru nad kołem, nad oknem wgniecenie i zarysowanie lakieru;
- nakładki boku prawego zarysowania tworzywa, odspojenie nakładki tylnej, brak nakładki słupka środkowego;
- naroże tylne prawe część górna otarcia tworzywa;
- naroże tylne prawe część dolna pęknięte, otarcia tworzywa;
- zderzak tylny otarcia z ubytkami tworzywa, zabrudzenia;
- ✓ - drzwi tyłu skrzydło prawe korozja na poszyciu i przy krawędzi dolnej;
- drzwi tyłu skrzydło lewe wgniecenie przy krawędzi wewnętrznej i otarcia lakieru;
- naroże tylne lewe część dolna zarysowania tworzywa;
- poszycie boku lewego, panel tylny miejscowe wgniecenia nad kołem i zarysowania lakieru, panel przedni z naklejką;
- szyba okna boku lewego głębokie zarysowania;
- nakładki boku lewego tworzywo z otarciami;
- drzwi PL otarcia i odpryski lakieru na poszyciu i tylnej krawędzi, znak firmowy uszkodzony;
- nadkole PL otarcia lakieru;
- błotnik PL zarysowania lakieru;
- dach miejscowe wgniecenie poszycia w części tylnej;
- ✓ - rama podłogi: podłużnice, poprzeczki oraz wsporniki mocowania osprzętu z wżerami korozji i miejscową perforacją, gniazda osadzenia sprężyn zawieszenia tylnego z wżerami korozji, korozja szczelinowa na łączeniu elementów;
- ✓ - szyba czołowa punktowe odpryski w polu widzenia kierowcy;
- wykładziny tapicerskie wnętrza zabrudzone w tym pokrycia foteli ze śladami wytarcia materiału;
- poduszka fotela kierowcy przetarcie pokrycia i ubytki gąbki;

- klimatyzacja słaba skuteczność; ✓
- koło kierownicy z ubytkami tworzywa na obwodzie;
- OSPŁĘT I WYPOSAŻENIE** - stwierdzono stan techniczny:
- lusterko zewnętrzne lewe otarcia tworzywa obudowy;
- lampa zespolona TL klosz z pęknięciami; ✓
- lampa TL pęknięty klosz; ✓
- ramiona wycieraczek szyby czołowej z wypływem korozji; ✓
- samochód wyposażony w windę do przewozu niepełnosprawnego na wózku, winda firmy DHOLLAND - typ DHPH2 wyprodukowana w roku 2011 o udźwigu 350 kg jest technicznie sprawna, badanie UDT ważne do 31.10. 2025 roku.

**KOREKTY**

WARTOŚĆ BAZOWA BRUTTO (210 mies.)	20 541 PLN
KOREKTA ZA WYPOSAŻENIE SPECJALNE	1 722 PLN
KOREKTA ZA PIERWSZĄ REJESTRACJĘ	577 PLN
KOREKTA ZA OGUMIENIE	- 664 PLN
KOREKTY RÓŻNE	- 12 718 PLN

**W tym:**

	[%]	Wart. [PLN]
Szczególny charakter eksploatacji	-10,0	-2 284
Regionalna sytuacja rynkowa	-10,0	-2 284
korekta z tytułu naprawy	-35,7	-8 150

**KOMENTARZ**

- Szczególny charakter eksploatacji to wykorzystanie samochodu na terenie miasta Bielsko - Biala i powiatu do przewozu osób niepełnosprawnych, jazda na krótkich odcinkach, co powiększa zużycie zespołów, głównie silnika.
- Regionalna sytuacja rynkowa to zmniejszona atrakcyjność samochodu z silnikiem o zapłonie samoczynnym przy zwiększających się ograniczeniach w zakresie emisji spalin szczególnie dla samochodów w ruchu miejskim / silnik spełnia normę EURO 4 / oraz decyzjach UE o całkowitej eliminacji samochodów z silnikami spalinowymi i zastąpieniu silników spalinowych napędem elektrycznym.

**Wartość rynkowa brutto wyżej zidentyfikowanego pojazdu, określona na dzień wykonania opinii wynosi:**

**9500 PLN**

(słownie: dziewięć tysięcy pięćset złotych)

w tym VAT (23,0%) 1776,42 PLN

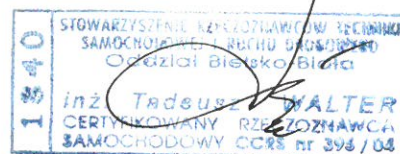
**Wartość określono na podstawie:**

- notowań wartości rynkowych ustalonych przez wykonawcę opinii,
- korekt mających wpływ na wartość pojazdu.

**Uwagi ograniczające :**

- Rzeczoznawca nie bierze odpowiedzialności za wady ukryte / fizyczne i prawne /;
- Niniejsze oszacowanie wartości nie może być traktowane jako gwarancja sprzedaży przedmiotu wyceny za oszacowaną wartość;
- Powyższe opracowanie nie jest ekspertyzą stanu technicznego przedmiotu wyceny i za taką nie może być uznawane; wycenę sporządzono w oparciu o dostarczoną dokumentację oraz badania organoleptyczne obiektu w miejscu udostępnienia; w szczególności nie przeprowadzono badań diagnostycznych oraz weryfikacji warsztatowej przedmiotu wyceny;
- Rzeczoznawca nie ponosi odpowiedzialności za ewentualne szkody powstałe z oparcia się na stanie przedmiotu wyceny wynikającym z przedstawionych przez zlecającego wycenę informacji, jeśli brak było podstaw do kwestionowania ich zgodności ze stanem rzeczywistym lub ustalenie stanu rzeczy wistego przez rzeczoznawcę było niemożliwe lub znacznie utrudnione;

**RZECZOZNAWCY**  
Techniki Samochodowej i Ruchu Drogowego  
"EKSPERT" Sp. z o.o.  
ul. Ogrodowa 13, tel. 33 812 52 11  
43-300 BIELSKO-BIAŁA  
NIP 547-004-67-23 / 1 /



# DOKUMENTACJA FOTOGRAFICZNA

do wyceny nr: BEL-1067/2023

z dnia: 2023/11/14

## DANE IDENTYFIKACYJNE POJAZDU (\*)

Dane: [D] XI-2023

Marka: RENAULT

Rok produkcji: 2006

Model: Trafic Passenger 2.0 dCi MR'07 E4 3.0t

Wersja: Passenger 2.0 dCi

Nr rejestracyjny: SB87005

Rodzaj pojazdu: Samochód osobowy \*



DSC00522



DSC00523

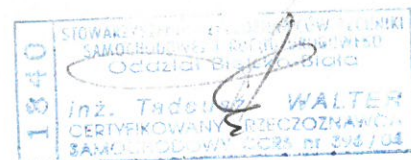


DSC00524



DSC00528

**RZECZOZNAWCY**  
Techniki Samochodowej i Ruchu Drogowego  
"EKSPERT" Sp. z o.o.  
ul. Ogrodowa 13, tel. 33 812 52 11  
43-300 BIELSKO-BIAŁA  
NIP 547-004-67-23 / 1 /





DSC00530



DSC00533



DSC00535



DSC00542



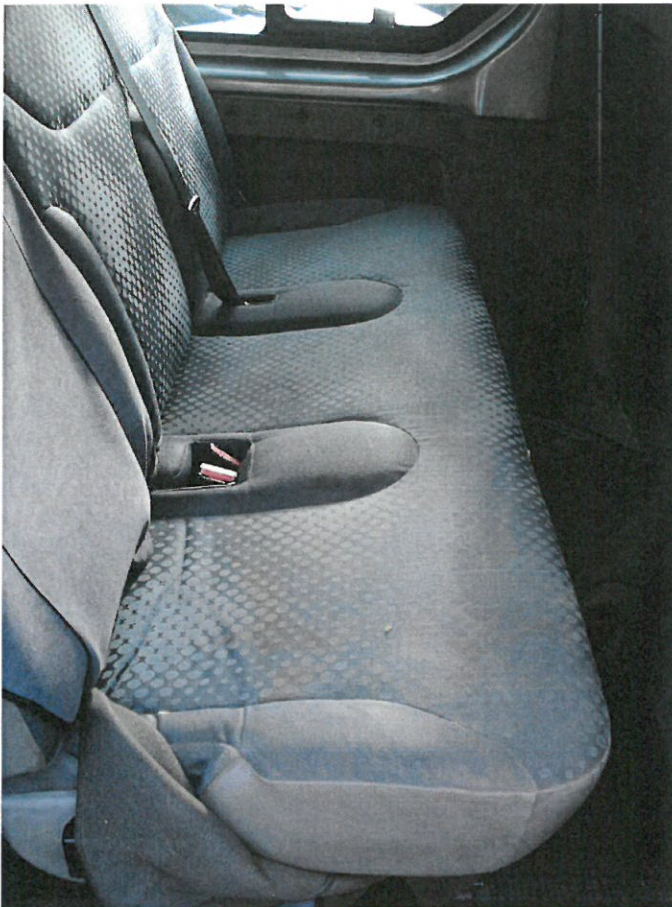
DSC00543



DSC00546

**RZECZOZNAWCY**  
 Techniki Samochodowej i Ruchu Drogowego  
**"EKSPERT" Sp. z o.o.**  
 ul. Ogrodowa 13, tel. 33 812 52 11  
 43-300 BIELSKO-BIAŁA  
 NIP 547-004-67-23 / 1 /

STOWARZYSZENIE KRAJOWYCH TECHNIKÓW  
 SAMOCHODOWEJ I RUCHU DROGOWEGO  
 Oddział Bielsko-Biała  
 inż. Tadeusz WALTER  
 CERTYFIKOWANY RZECZOZNAWCA  
 SAMOCHODOWY / 1 /



DSC00544



DSC00556



DSC00562



DSC00563

**RZECZOZNAWCY**  
techniki Samochodowej i Ruchu Drogowego  
"EKSPERT" Sp. z o.o.  
ul. Ogrodowa 13, tel. 33 812 52 11  
43-300 BIELSKO-BIAŁA  
NIP 547-004-67-23 / 1 /

1340 STOWARZYSZENIE RZECZOZNAWCOW I EKSPERTÓW  
SAMOCHODOWEJ I RUCHU DROGOWEGO  
Oddział Bielsko-Biała  
inż. Tadeusz WALTER  
CERTYFIKOWANY RZECZOZNAWCA  
SAMOCHODOWY (CPS nr 392/03)



DSC00567



DSC00569



DSC00570



DSC00577



DSC00579



DSC005820

KZFCZ Bielsko  
Techniki Samochodowej i Ruchu  
"EKSPERT" Sp. z o.o.  
ul. Ogrodowa 13, tel. 33 812 52 11  
43-300 BIELSKO-BIAŁA  
NIP 547-004-67-23 / 1 /

STOWARZYSZENIE KECZOZNAWÓW TECHNIKI  
SAMOCHODOWEJ I RUCHU DROGOWEGO  
Odział Bielsko-Biała  
inż. Tadeusz WALTER  
CERTYFIKOWANY KECZOZNAWCA  
SAMOCHODOWY nr 298 703



DSC00573



DSC00575



DSC00589



DSC00591

**BEZCZUPOWIAWCA**  
Techniki Samochodowej i Ruchu Drogowego  
"EKSPERT" Sp. z o.o.  
ul. Ogrodowa 13, tel. 33 812 52 11  
43-300 BIELSKO-BIAŁA  
NIP 547-004-67-23 / 1 /

STOWARZYSZENIE BEZCZUPOWIAWCOW TECHNIKI  
SAMOCHODOWEJ I RUCHU DROGOWEGO  
Oddział Bielsko-Biała  
inż. Tadeusz WALTER  
CERTYFIKOWANY BEZCZUPOWIAWCA  
SAMOCHODOWY CRB nr 304/203





DSC00587



DSC00588



IMG\_6611



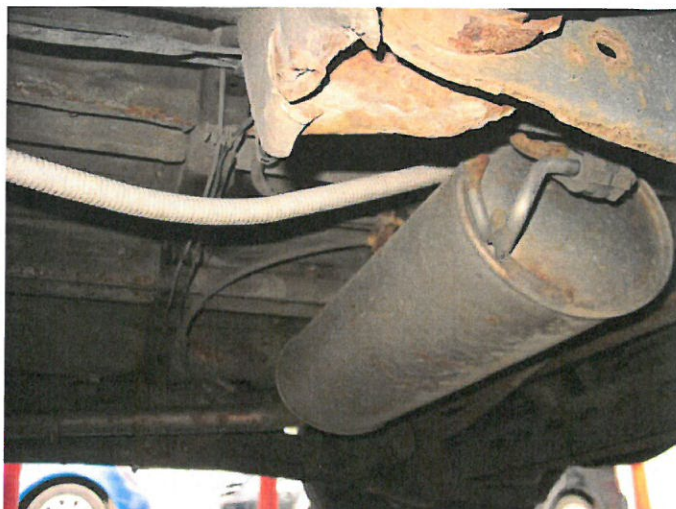
IMG\_6612

**RZECZOZNAWCY**  
Techniki Samochodowej i Ruchu Drogowego  
"EKSPERT" Sp. z o.o.  
ul. Ogrodowa 13, tel. 33 812 52 40  
43-300 BIELSKO-BIAŁA  
NIP 547-004-67-23 / 14

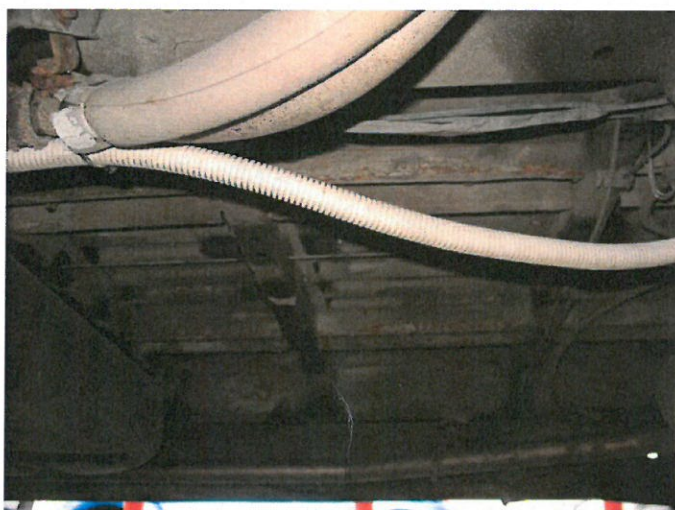
STOWARZYSZENIE RZECZOZNAWCÓW TECHNIKI  
SAMOCHODOWEJ I RUCHU DROGOWEGO  
Oddział Bielsko-Biała  
inż. Tadeusz WALTER  
CERTYFIKOWANY RZECZOZNAWCA  
SAMOCHODOWY SCRS nr 354 153



IMG\_6635



IMG\_6636



IMG\_6637



IMG\_6638



IMG\_6646



IMG\_6653

**RZECZOZNAWCY** inż. Tadeusz Walter  
 Techniki Samochodowej i Ruchu Drogowego  
 "EKSPERT" Sp. z o.o.  
 ul. Ogrodowa 13, tel. 33 812 52 11  
 43-300 BIELSKO-BIAŁA  
 NIP 547-004-67-23 / 1 /

1840  
 ŚTWARZYNIENIE RZECZOZNAWCÓW TECHNIKI  
 SAMOCHODOWEJ I RUCHU DROGOWEGO  
 Oddział Bielsko-Biała  
 inż. Tadeusz WALTER  
 CERTYFIKOWANY RZECZOZNAWCA  
 SAMOCHODOWY CDS nr 24103